

TURKON
LINE

Gururla Taşıyoruz...



İçindekiler

Giriş 2

Standart Konteynerler

Dry Van 20'	4
Dry Van 40'	6
Dry Van 40' HC	8

Özel Konteynerler

Pallet Wide 40'	10
Pallet Wide 40' HC	12
Pallet Wide 45' HC	14
Open Top 20'	16
Open Top 40'	18
Open Top 40' HC	20
Flat Rack 40'	22
Reefer 40' HC	24

Giriş

20' Konteynerler

Genel amaçlı yük konteynerleri; genellikle hacmi düşük ancak ağırlığı yüksek olan yükler için uygun olan konteynerlerdir.

40' ve 45' Konteynerler

Genel amaçlı yük konteynerleri; genellikle yüksek hacimli kargolar için uygun olan konteynerlerdir. Bu konteynerler, 20 fitlik konteynerlerin iki katı uzunluğunda olmalarna rağmen taşıma kapasiteleri pek farklı değildir. Bu grupta ayrıca, Flat Rack olarak adlandırılan ağır veya standart konteynere sığmayan yükler için ve Reefer konteynerler olarak adlandırılan sabit derecede taşınması istenen kargolar için seçenekler bulunmaktadır.

Blok Yükler

Blok yükler, ağır yükleri konteynerlere istiflerken zeminin tüm uzunluğu boyunca eşit olarak dağılmayan yüklerdir. Düz paletler veya platformların aksine, blok yüklerin konteynerin alt konstrüksiyonunun gücünü aşmamasına özel olarak dikkat edilmelidir. Yük ağırlığının konteynerin tabanına eşit şekilde dağıtılması için gerekli lashing malzemelerinin kullanılmasına özen gösterilmelidir.

Konteynerlerin İşaretleme

Konteynerlerin ISO boyut ve tip kodları üzerlerinde bulunmaktadır.

İç ve Dış Boyutlar (ISO'ya göre)

Aşağıdaki tabloda standart konteynerler için iç, dış ve kapı açılma boyutları **yükseklik**, **genişlik** ve **uzunluk** olarak belirtilmiştir.

Milimetre								
	İç Ölçüler			Dış Ölçüler			Kapı Açma	
	Y	G	U	Y	G	U	Y	G
20'DC	2393	2352	5898	2591	2438	6058	2280	2340
40'DC	2394	2350	12030	2591	2438	12192	2278	2341
40'HC	2698	2352	12032	2896	2438	12192	2585	2340
45'PWHC	2694	2444	13556	2896	2500	13716	2585	2416

İnç								
	İç Ölçüler			Dış Ölçüler			Kapı Açma	
	Y	G	U	Y	G	U	Y	G
20'DC	94,213	92,598	232,205	102,008	95,984	238,504	89,764	92,126
40'DC	94,252	92,520	473,622	102,008	95,984	480,000	89,685	92,165
40'HC	106,220	92,598	473,701	114,016	95,984	480,000	101,772	92,126
45'PWHC	106,063	96,220	533,701	114,016	98,425	540,000	101,772	95,118

İç Boyutların Toleransları

Tüm Turkon Line konteynerlerinin iç ölçüleri ve kapı açılma boyutları ISO standartlarına uygundur. Bununla birlikte, üzerinde belirtilen boyutlar sonraki sayfalarda semboliktir. Üretime ve konteyner serisine bağlı toleranslar nedeniyle ölçümde farklılık görülebilmektedir. Bu tolerans (- / +) 10 mm geçmeyecek şekilde olmaktadır.

* Bu bilgiler, tüm filonun yalnızca bir örneğini temsil etmektedir.

20' Dry Van

ISO Kodu: 22G1



Aşağıdaki ölçüler örnek teşkil etmesi için konulmuş, varsayılan değerlerdir. Teknik ölçüler konteyner numarası bazında değişiklik gösterebilir. Kesin değerler için müşteri temsilcilerimiz ile iletişime geçebilirsiniz.

Konteyner kapısının üzerindeki spesifikasyonlar gerçek kabul edilir.

- Herhangi bir genel kargo için uygundur.
- Forklift ceplerine sahip, standart 20'lik konteynerdir. Özellikle düşük hacimli ağır yükler için tercih edilebilmektedir.
- Forklift cepleri sayesinde dolu-boş forklift ile elleçleme imkânı sağlanabilmektedir.
- Her iki tarafta, üst ve alt raylarında, kapı ve ön ana taşıyıcı direklerinde bulunan lashing halkaları sayesinde içindeki yüklerin sabitlenmesine olanak sağlamaktadır.
- Konteynerlerimizin çoğu tek kapılı operasyon için test edilmiş, onaylanmış ve kapasiteleri sınırlıdır.
- Konteynerlerimiz Liner Bag ile donatılabilmek için uygun olması sayesinde dökme yüklerin yüklenebilmesine olanak sağlamaktadır.
- Konteyner tabanının zeminden yüksekliği tolerans ile (+/-) 170 mm civarında olmaktadır.

Azami Gros Ağırlığı	30480 kg	67196,952 lbs
Dara	2150 kg	4739,943 lbs
Azami Taşıma Ağırlığı	28330 kg	62457,010 lbs
İç Hacim	33,2 cbm	1172,447 cuft
İç Yükseklik	2393 mm	94,126 inç
İç Uzunluk	5898 mm	232,205 inç
İç Genişlik	2352 mm	92,598 inç
Paneller Arası İç Genişlik	-	-
Raylar Arası İç Genişlik	-	-
Kapı Yüksekliği	2280 mm	89,764 inç
Kapı Genişliği	2340 mm	92,165 inç

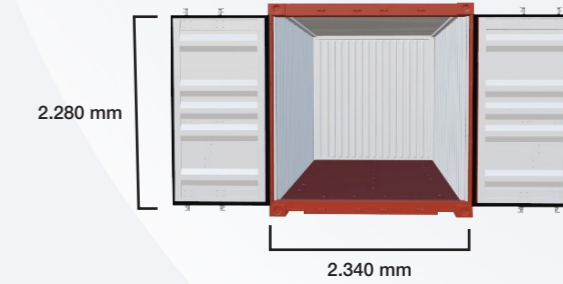
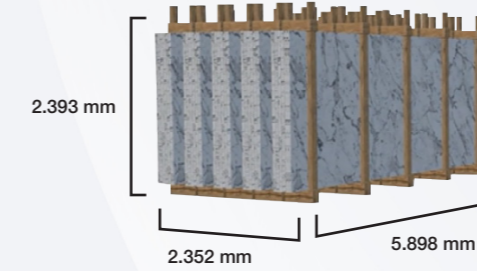
KISA BİLGİLER

Her iki tarafta alt ve üst raylarda 6 bağlama halkası bulunmaktadır, ayrıca kapı ve ön ana taşıyıcı direklerde 3'er bağlama halkası mevcuttur. Halka sayısı üreticiye göre değişebilir.

Havalandırma delikleri mevcuttur.

Her köşe dökümlerinin, üst raylarla birleşimlerinde 1'er adet lashing halkası ve Liner Bag ile taşıma için ekstra bağlama noktası bulunmaktadır.

Konteynerlerin kapıları 270 derece açılarak daha efektif yükleme/boşaltma olanağı sağlamaktadır.



40' Dry Van

ISO Kodu: 42G1



Aşağıdaki ölçüler örnek teşkil etmesi için konulmuş, varsayılan değerlerdir. Teknik ölçüler konteyner numarası bazında değişiklik gösterebilir. Kesin değerler için müşteri temsilcilerimiz ile iletişime geçebilirsiniz.

Konteyner kapısının üzerindeki spesifikasyonlar gerçek kabul edilir.

- Herhangi bir genel kargo için uygundur.
- Standart 40'lık konteyner, taşıma ağırlığı 20'lik konteyner gibi olmasına rağmen taşıma kapasitesi hacim olarak daha fazladır.
- Her iki tarafta, üst ve alt raylarında, kapı ve ön ana taşıyıcı direklerinde bulunan lashing halkaları sayesinde içindeki yüklerin sabitlenmesine olanak sağlamaktadır.
- Konteynerlerimizin çoğu tek kapı kapalı operasyon için test edilmiş, onaylanmış ve kapasiteleri sınırlıdır.
- Konteynerlerimiz, Liner Bag ile donatılabilmek için uygun olması sayesinde dökme yüklerin yüklenebilmesine olanak sağlamaktadır.
- Konteyner tabanının zeminden yüksekliği tolerans ile (+/-) 170 mm civarında olmaktadır.

Azami Gros Ağırlığı	30480 kg	67196,952 lbs
Dara	3850 kg	8487,804 lbs
Azami Taşıma Ağırlığı	26630 kg	58709,148 lbs
İç Hacim	67,7 cbm	2390,803 cuft
İç Yükseklik	2394 mm	94,252 inç
İç Uzunluk	12030 mm	473,622 inç
İç Genişlik	2350 mm	92,520 inç
Paneller Arası İç Genişlik	-	-
Raylar Arası İç Genişlik	-	-
Kapı Yüksekliği	2278 mm	89,685 inç
Kapı Genişliği	2341 mm	92,165 inç

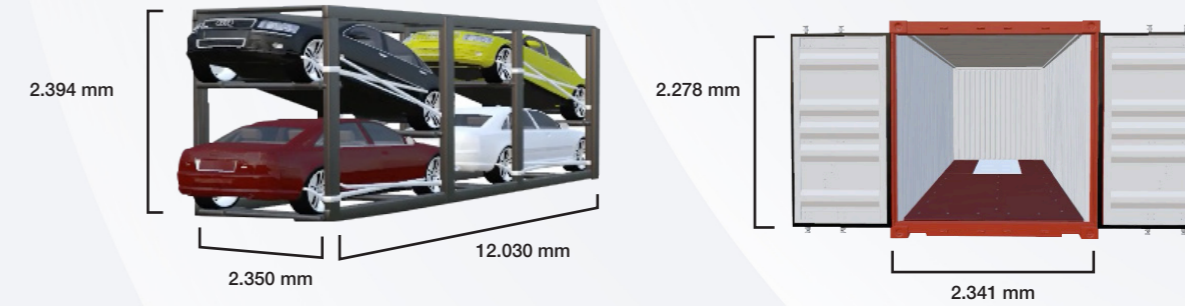
KISA BİLGİLER

Her iki tarafta alt ve üst raylarda 6 bağlama halkası bulunmaktadır, ayrıca kapı ve ön ana taşıyıcı direklerde 3'er bağlama halkası mevcuttur. Halka sayısı üreticiye göre değişebilir.

Havalandırma delikleri mevcuttur.

Her köşe dökümlerinin, üst raylarla birleşimlerinde 1'er adet lashing halkası ve Liner Bag ile taşıma için ekstra bağlama noktası bulunmaktadır.

Konteynerlerin kapıları 270 derece açılarak daha efektif yükleme/boşaltma olanağı sağlamaktadır.



40' Dry Van HC

ISO Kodu: 45G1



Aşağıdaki ölçüler örnek teşkil etmesi için konulmuş, varsayılan değerlerdir. Teknik ölçüler konteyner numarası bazında değişiklik gösterebilir. Kesin değerler için müşteri temsilcilerimiz ile iletişime geçebilirsiniz.

Konteyner kapısının üzerindeki spesifikasyonlar gerçek kabul edilir.

- Herhangi bir genel kargo için uygundur.
- Standart 40'lık konteynerden yaklaşık olarak 30 cm daha yüksektir. Taşıma ağırlığı 40'lık konteyner kadar olmasına rağmen taşıma kapasitesi hacim olarak daha fazladır.
- Daha yüksek hacimli yükler için uygundur.
- Her iki tarafta, üst ve alt raylarında, kapı ve ön ana taşıyıcı direklerinde bulunan lashing halkaları sayesinde içindeki yüklerin sabitlenmesine olanak sağlamaktadır.
- Konteynerlerimizin çoğu tek kapı kapalı operasyon için test edilmiş, onaylanmış ve kapasiteleri sınırlıdır.
- Konteynerlerimiz Liner Bag ile donatılabilmek için uygun olması sayesinde dökme yüklerin yüklenebilmesine olanak sağlamaktadır. Örneğin tahıl, tohum vb.
- Konteyner tabanının zeminden yüksekliği tolerans ile (+/-) 170 mm civarında olmaktadır.
- Kara nakliyesi için ekstra yükseklik göz önünde bulundurulmalıdır.

Azami Gros Ağırlığı	32500 kg	71650,294 lbs
Dara	3820 kg	8421,665 lbs
Azami Taşıma Ağırlığı	28680 kg	63228,628 lbs
İç Hacim	76,4 cbm	2698,041 cuft
İç Yükseklik	2698 mm	106,220 inç
İç Uzunluk	12032 mm	473,701 inç
İç Genişlik	2352 mm	92,598 inç
Paneller Arası İç Genişlik	-	-
Raylar Arası İç Genişlik	-	-
Kapı Yüksekliği	2585 mm	101,772 inç
Kapı Genişliği	2340 mm	92,126 inç

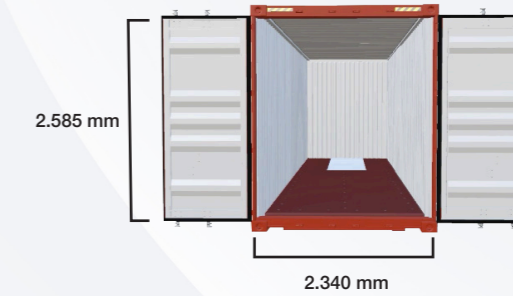
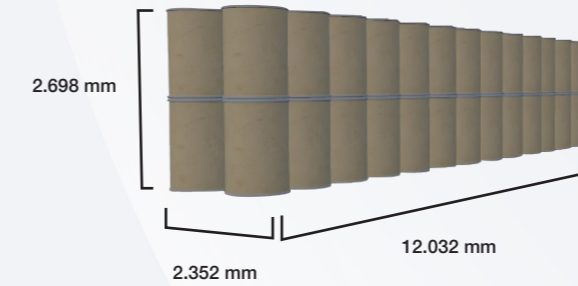
KISA BİLGİLER

Her iki taraftaki alt ve üst raylarda toplamda 12 bağlama halkası bulunmaktadır; ayrıca kapı üzerinde ve ön ana taşıyıcı direklerde 3 bağlama halkası yer almaktadır. Halka sayısı üreticiye göre değişebilir.

Havalandırma delikleri mevcuttur.

Her köşe dökümlerinin, üst raylarla birleşimlerinde 1'er adet lashing halkası ve Liner Bag ile taşıma için ekstra bağlama noktası bulunmaktadır.

Konteynerlerin kapıları 270 derece açılarak daha efektif yükleme/boşaltma olanağı sağlamaktadır.



40' Pallet Wide

ISO Kodu: 4CG1



Aşağıdaki ölçüler örnek teşkil etmesi için konulmuş, varsayılan değerlerdir. Teknik ölçüler konteyner numarası bazında değişiklik gösterebilir. Kesin değerler için müşteri temsilcilerimiz ile iletişime geçebilirsiniz.

Konteyner kapısının üzerindeki spesifikasyonlar gerçek kabul edilir.

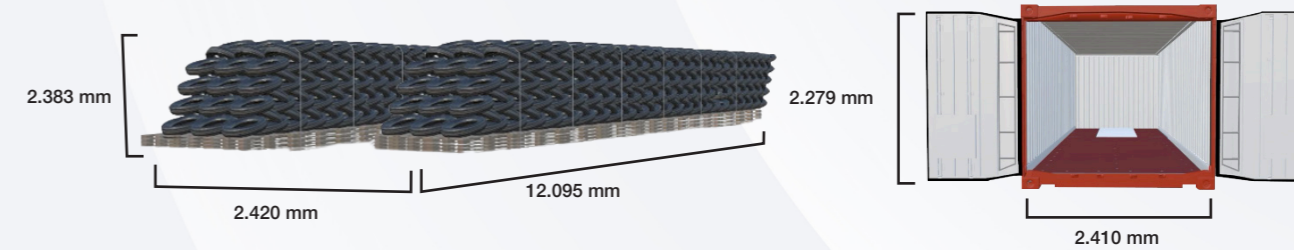
- Özel dizayn edilmiş yan panelleri sayesinde iç hacmin artmasına ve iki adet Euro Palet'in yan yana yüklenebilmesine olanak sağlamaktadır.
- Standart 40'lık konteynerlere göre daha fazla palet ve forklift kullanılarak yüklenmesine olanak sağlamaktadır.
- Herhangi güvenlik ve istifleme malzemesine gerek olmadan yüklemeye olanak sağlayarak kullanılmayan alanı ve hasar olasılığını azaltır.
- 2.41 m'lik kapı genişliği ile yükün kolayca doldurulmasını/boşaltılmasını sağlar.
- Standart ISO konteynerinden 70 mm daha geniş iç genişliği sayesinde, paletlerin yan yana verimli bir şekilde yüklenmesini sağlar.
- Konteyner tabanının zeminden yüksekliği tolerans ile (+/-) 170 mm civarında olmaktadır.

Azami Gros Ağırlığı	34000 kg	74957,230 lbs
Dara	4200 kg	9259,423 lbs
Azami Taşıma Ağırlığı	29800 kg	65697,808 lbs
İç Hacim	69,8 cbm	2464,964 cuft
İç Yükseklik	2383 mm	93,819 inç
İç Uzunluk	12095 mm	476,181 inç
İç Genişlik	2420 mm	95,276 inç
Paneller Arası İç Genişlik	2422 mm	95,354 inç
Raylar Arası İç Genişlik	2420 mm	95,276 inç
Kapı Yüksekliği	2279 mm	89,724 inç
Kapı Genişliği	2410 mm	94,882 inç

KISA BİLGİLER

Havalandırma delikleri mevcuttur.

Konteynerlerin kapıları 270 derece açılarak daha efektif yükleme/boşaltma olanağı sağlamaktadır.



40' Pallet Wide HC

ISO Kodu: 4FG1



Aşağıdaki ölçüler örnek teşkil etmesi için konulmuş, varsayılan değerlerdir. Teknik ölçüler konteyner numarası bazında değişiklik gösterebilir. Kesin değerler için müşteri temsilcilerimiz ile iletişime geçebilirsiniz.

Konteyner kapısının üzerindeki spesifikasyonlar gerçek kabul edilir.

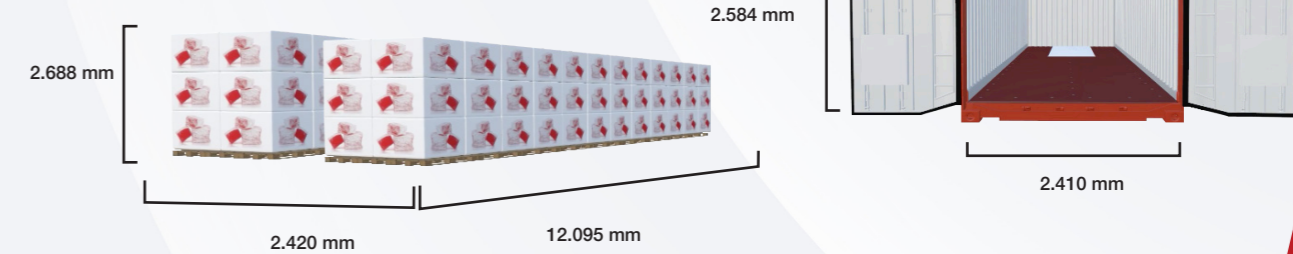
- Özel dizayn edilmiş yan panelleri sayesinde iç hacmin artmasına ve iki adet Euro Palet'in yan yana yüklenebilmesine olanak sağlamaktadır.
- Standart 40'lık konteynerlere göre daha fazla palet ve forklift kullanılarak yüklenmesine olanak sağlamaktadır.
- Herhangi güvenlik ve istifleme malzemesine gerek olmadan yüklemeye olanak sağlayabilir, kullanılmayan alanı ve hasar olasılığını azaltır.
- 2.41 m'lik kapı genişliği ile yükün kolayca doldurulmasını/boşaltılmasını sağlar.
- Standart ISO konteynerinden 70 mm daha geniş iç genişliği sayesinde, paletlerin yan yana verimli bir şekilde yüklenmesini sağlar.
- Standart 40'lık Pallet Wide konteyner göre 30 cm daha yüksektir. Taşıma ağırlığı 40'lık Pallet Wide konteyner kadar olmasına rağmen taşıma kapasitesi hacim olarak daha fazladır.
- Konteyner tabanının zeminden yüksekliği tolerans ile (+/-) 170 mm civarında olmaktadır.
- Kara nakliyeler için ekstra yükseklik göz önünde bulundurulmalıdır.

Azami Gros Ağırlığı	34000 kg	74957,230 lbs
Dara	4400 kg	9700,347 lbs
Azami Taşıma Ağırlığı	29600 kg	65256,883 lbs
İç Hacim	78,7 cbm	2779,264 cuft
İç Yükseklik	2688 mm	105,827 inç
İç Uzunluk	12095 mm	476,181 inç
İç Genişlik	2420 mm	95,276 inç
Paneller Arası İç Genişlik	2422 mm	95,354 inç
Raylar Arası İç Genişlik	2420 mm	95,276 inç
Kapı Yüksekliği	2584 mm	101,732 inç
Kapı Genişliği	2410 mm	94,882 inç

KISA BİLGİLER

Havalandırma delikleri mevcuttur.

Konteynerlerin kapıları 270 derece açılarak daha efektif yükleme/boşaltma olanağı sağlamaktadır.



45' Pallet Wide HC

ISO Kodu: LEG1, LEGB



Aşağıdaki ölçüler örnek teşkil etmesi için konulmuş, varsayılan değerlerdir. Teknik ölçüler konteyner numarası bazında değişiklik gösterebilir. Kesin değerler için müşteri temsilcilerimiz ile iletişime geçebilirsiniz.

Konteyner kapısının üzerindeki spesifikasyonlar gerçek kabul edilir.

- Daha yüksek hacimli yükler için uygundur.
- Standart 40'lık konteynerlere göre daha fazla palet ve forklift kullanılarak yüklenmesine olanak sağlamaktadır.
- Özel dizayn edilmiş yan panelleri sayesinde iç hacmin artmasına ve iki adet Euro Palet'in yan yana yüklenebilmesine olanak sağlamaktadır.
- Konteyner tabanının zeminden yüksekliği tolerans ile (+/-) 170 mm civarında olmaktadır.
- Kara nakliyeler için ekstra yükseklik göz önünde bulundurulmalıdır.

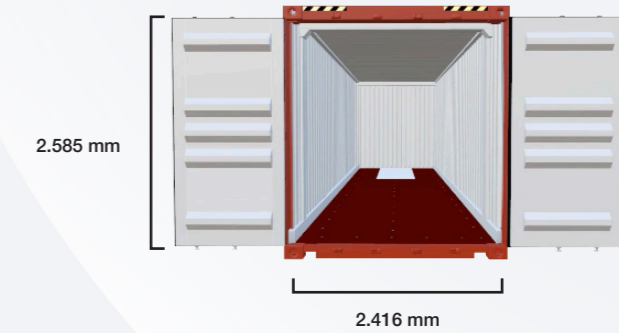
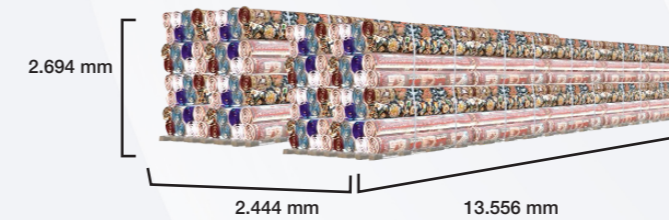
Azami Gros Ağırlığı	34000 kg	74957,230 lbs
Dara	4750 kg	10471,966 lbs
Azami Taşıma Ağırlığı	29250 kg	64485,264 lbs
İç Hacim	89,2 cbm	3150,068 cuft
İç Yükseklik	2694 mm	106,063 inç
İç Uzunluk	13556 mm	533,701 inç
İç Genişlik	2444 mm	96,220 inç
Paneller Arası İç Genişlik	-	-
Raylar Arası İç Genişlik	-	-
Kapı Yüksekliği	2585 mm	101,772 inç
Kapı Genişliği	2416 mm	95,118 inç

KISA BİLGİLER

Her iki tarafta, alt ve üst raylarda 12'şer, kapı ve ön ana taşıyıcı direklerde 3'er adet lashing halkası bulunmaktadır. (Adet sayısı konteynerlere göre değişiklik gösterebilmektedir.)

Havalandırma delikleri mevcuttur.

Konteynerlerin kapılan 270 derece açılarak daha efektif yükleme/boşaltma olanağı sağlamaktadır.



20' Open Top

ISO Kodu: 22U1



Aşağıdaki ölçüler örnek teşkil etmesi için konulmuş, varsayılan değerlerdir. Teknik ölçüler konteyner numarası bazında değişiklik gösterebilir. Kesin değerler için müşteri temsilcilerimiz ile iletişime geçebilirsiniz.

Konteyner kapısının üzerindeki spesifikasyonlar gerçek kabul edilir.

- Standart konteynerlere sığmayacak kadar yüksek ve ağır yükler için özel olarak tasarlanmıştır.
- Kapı üst şasesi çift taraflı olarak sökülüp takılmaya olanak sağlamaktadır.
- Forklift ceplerine sahip, standart 20'lik konteynerdir. Forklift cepleri sayesinde dolu-boş forklift ile elleçleme imkânı sağlanabilmektedir.
- Brandaları sabitlemek için, halat halkaları üst rayların dışında mevcuttur.
- Taşmalı yüklemeler için talep doğrultusunda tek kullanımlık taşmalı branda sağlanabilmektedir.
- Konteyner tabanının zeminden yüksekliği tolerans ile (+/-) 170 mm civarında olmaktadır.
- Her iki tarafta, üst ve alt raylarında, kapı ve ön ana taşıyıcı direklerinde bulunan lashing halkaları sayesinde içindeki yüklerin sabitlenmesine olanak sağlamaktadır.

Azami Gros Ağırlığı	30480 kg	67196,952 lbs
Dara	2350 kg	5180,867 lbs
Azami Taşıma Ağırlığı	28180 kg	62016,085 lbs
İç Hacim	32,8 cbm	1158,321 cuft
İç Yükseklik	2367 mm	93,189 inç
İç Uzunluk	5897 mm	232,165 inç
İç Genişlik	2350 mm	92,520 inç
Paneller Arası İç Genişlik	-	-
Raylar Arası İç Genişlik	-	-
Kapı Yüksekliği	2277 mm	89,646 inç
Kapı Genişliği	2338 mm	92,047 inç
Tavan Açıklığı Uzunluğu	5757 mm	226,654 inç
Tavan Açıklığı Genişliği	2190 mm	86,220 inç

KISA BİLGİLER

Konteynerlerin kapılan 270 derece açılarak daha efektif yükleme/boşaltma olanağı sağlamaktadır.



40' Open Top

ISO Kodu: 42U1



Aşağıdaki ölçüler örnek teşkil etmesi için konulmuş, varsayılan değerlerdir. Teknik ölçüler konteyner numarası bazında değişiklik gösterebilir. Kesin değerler için müşteri temsilcilerimiz ile iletişime geçebilirsiniz.

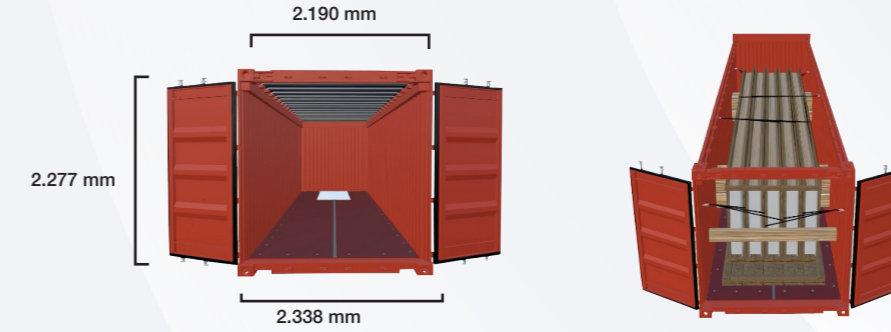
Konteyner kapısının üzerindeki spesifikasyonlar gerçek kabul edilir.

- Standart konteynerlere sığmayacak kadar yüksek ve ağır yükler için özel olarak tasarlanmıştır.
- 40'lık Open Top konteyner, taşıma ağırlığı 20'lik Open Top konteynerden düşük olmasına rağmen taşıma kapasitesi hacim olarak daha fazladır.
- Kapı üst şasesi çift taraflı olarak sökülüp takılmaya olanak sağlamaktadır.
- Brandaları sabitlemek için, halat halkaları üst rayların dışında mevcuttur.
- Taşmalı yüklemeler için talep doğrultusunda tek kullanımlık taşmalı branda sağlanabilmektedir.
- Konteyner tabanının zeminden yüksekliği tolerans ile (+/-) 170 mm civarında olmaktadır.
- Her iki tarafta, üst ve alt raylarında, kapı ve ön ana taşıyıcı direklerinde bulunan lashing halkaları sayesinde içindeki yüklerin sabitlenmesine olanak sağlamaktadır.

Azami Gros Ağırlığı	30480 kg	67858,340 lbs
Dara	4150 kg	9149,191 lbs
Azami Taşıma Ağırlığı	26630 kg	58709,148 lbs
İç Hacim	66,9 cbm	2362,551 cuft
İç Yükseklik	2367 mm	93,189 inç
İç Uzunluk	12030 mm	473,622 inç
İç Genişlik	2350 mm	92,520 inç
Paneller Arası İç Genişlik	-	-
Raylar Arası İç Genişlik	-	-
Kapı Yüksekliği	2277 mm	89,646 inç
Kapı Genişliği	2338 mm	92,047 inç
Tavan Açıklığı Uzunluğu	11871 mm	467,362 inç
Tavan Açıklığı Genişliği	2190 mm	86,220 inç

KISA BİLGİLER

Konteynerlerin kapılan 270 derece açılarak daha efektif yükleme/boşaltma olanağı sağlamaktadır.



40' Open Top HC

ISO Kodu: 45U1



Aşağıdaki ölçüler örnek teşkil etmesi için konulmuş, varsayılan değerlerdir. Teknik ölçüler konteyner numarası bazında değişiklik gösterebilir. Kesin değerler için müşteri temsilcilerimiz ile iletişime geçebilirsiniz.

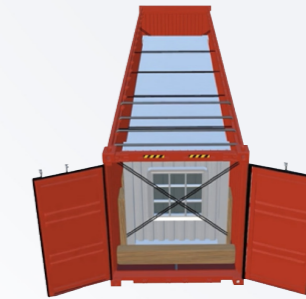
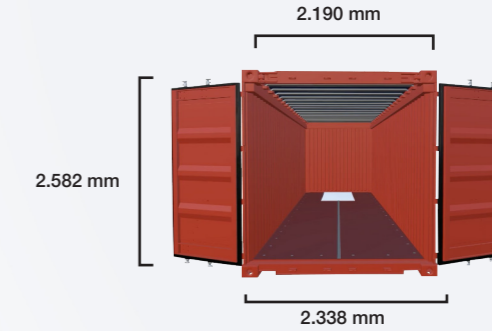
Konteyner kapısının üzerindeki spesifikasyonlar gerçek kabul edilir.

- Standart konteynerlere sığmayacak kadar yüksek ve ağır yükler için özel olarak tasarlanmıştır.
- Standart 40'lık Open Top konteynerden yaklaşık olarak 30 cm daha yüksek olmasından dolayı daha yüksek yükler için kullanılabilir.
- Kapı üst şasesi çift taraflı olarak sökülüp takılmaya olanak sağlamaktadır.
- Brandaları sabitlemek için, halat halkaları üst rayların dışında mevcuttur.
- Taşmalı yüklemeler için talep doğrultusunda tek kullanımlık taşmalı branda sağlanabilmektedir.
- Konteyner tabanının zeminden yüksekliği tolerans ile (+/-) 170 mm civarında olmaktadır.
- Her iki tarafta, üst ve alt raylarında, kapı ve ön ana taşıyıcı direklerinde bulunan lashing halkaları sayesinde içindeki yüklerin sabitlenmesine olanak sağlamaktadır.

Azami Gros Ağırlığı	30480 kg	67196,952 lbs
Dara	4300 kg	9479,885 lbs
Azami Taşıma Ağırlığı	26180 kg	57717,067 lbs
İç Hacim	75,5 cbm	2666,257 cuft
İç Yükseklik	2672 mm	105,197 inç
İç Uzunluk	12030 mm	473,622 inç
İç Genişlik	2350 mm	92,520 inç
Paneller Arası İç Genişlik	-	-
Raylar Arası İç Genişlik	-	-
Kapı Yüksekliği	2582 mm	101,654 inç
Kapı Genişliği	2338 mm	92,047 inç
Tavan Açıklığı Uzunluğu	11871 mm	467,362 inç
Tavan Açıklığı Genişliği	2190 mm	86,220 inç
Postalar Arası Uzunluk	-	-
Postalar Arası Genişlik	-	-
Platform Uzunluğu	-	-
Platform Genişliği	-	-

KISA BİLGİLER

Konteynerlerin kapıları 270 derece açılarak daha efektif yükleme/boşaltma olanağı sağlamaktadır.



40' Flat Rack

ISO Kodu: 42P3



Aşağıdaki ölçüler örnek teşkil etmesi için konulmuş, varsayılan değerlerdir. Teknik ölçüler konteyner numarası bazında değişiklik gösterebilir. Kesin değerler için müşteri temsilcilerimiz ile iletişime geçebilirsiniz.

Flat Rack'in üzerindeki spesifikasyonlar gerçek kabul edilir.

- Standart konteynerlere sığmayacak kadar uzun, geniş veya ağır yükler için özel olarak tasarlanmıştır.
- 40'lık Flat Rack konteynerde tavan ve yan panelleri yoktur. Yandan ve üstten yüklenebilecek taşmalı ağır tonajlı yükler için de tercih edilebilmektedir.
- Açılıp kapanabilen ön ve arka kapakları sayesinde platform olarak kullanılabilir.
- Forklift çepeleri ile donatılmıştır. Sadece boş halde forklift ile elleçleme imkânı sağlamaktadır.
- Yan şaselerinde çok sayıda lashing halkaları bulunması sayesinde yüklerin sabitlenmesine olanak sağlamaktadır.
- Yükün ağırlığının Flat Rack taban alanına dağıtılmasını sağlayacak şekilde lashing malzemeleri kullanılarak sabitlenmelidir.
- Flat Rack üzerinde kaynak yaparak başka lashing malzemesi konulması uygun olmamaktadır.

Azami Gros Ağırlığı	45000 kg	99186,053 lbs
Dara	4990 kg	11001,076 lbs
Azami Taşıma Ağırlığı	40010 kg	88207,023 lbs
İç Hacim	-	-
İç Yükseklik	1960 mm	102,008 inç
İç Uzunluk	-	-
İç Genişlik	-	-
Paneller Arası İç Genişlik	-	-
Raylar Arası İç Genişlik	-	-
Kapı Yüksekliği	-	-
Kapı Genişliği	-	-
Tavan Açıklığı Uzunluğu	-	-
Tavan Açıklığı Genişliği	-	-
Postalar Arası Uzunluk	11686 mm	77,165 inç
Postalar Arası Genişlik	2116 mm	83,307 inç
Platform Uzunluğu	12.192 mm	480,000 inç
Platform Genişliği	2438 mm	95,984 inç



40' Reefer

ISO Kodu: 45R1



Aşağıdaki ölçüler örnek teşkil etmesi için konulmuş, varsayılan değerlerdir. Teknik ölçüler konteyner numarası bazında değişiklik gösterebilir. Kesin değerler için müşteri temsilcilerimiz ile iletişime geçebilirsiniz.

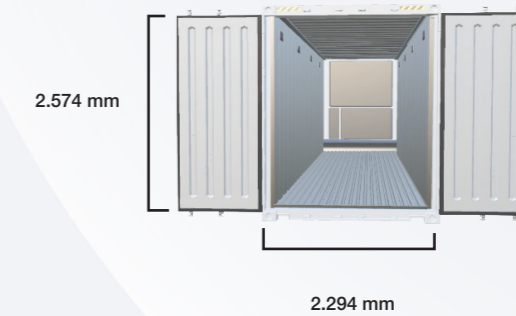
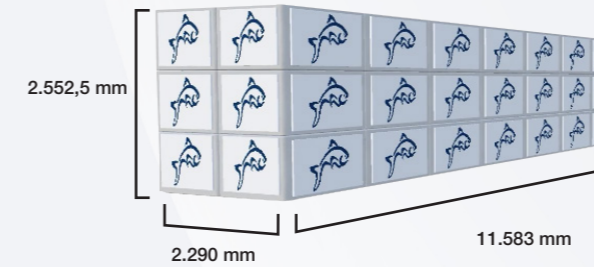
Konteyner kapısının üzerindeki spesifikasyonlar gerçek kabul edilir.

- 40'lık Reefer konteyner, sabit ısı ile taşınması gereken yükler için dizayn edilmiş ekipmanlardır.
- Birçok ürünün taşınmasına elverişli alüminyum iç panel yapısı bulunmaktadır.
- İç panel tasarımı ve tabandaki düzeni sayesinde hava akışı için maksimum ürün yükleme olanağı sağlamaktadır.
- Simetrik alt hava iletimi ile ortam havasının ve yüklenen ürünlerin dengeli soğumasını sağlar.
- Hava içindeki nem seviyesini düşürebilen bir nem alma fonksiyonuna sahiptir. Standart olarak 60% ile 95% bağıl nem (RH) arasındadır. Yapım yılına ve üreticiye bağlı olarak konteynerden konteynere farklılık gösterebilir.
- Havalandırma ayarı, yüzde olarak veya sırasıyla dakikada metreküp veya saatte metreküp anlamına gelen CFM / CMH değeri olarak ayarlanabilmesine olanak sağlar. Belirtilen ayarda ortama dışarıdan taze hava alınmasına imkân verir.
- Yükleme öncesinde, konteynerler soğutma ve ısıtma performanslarının gözlemlendiği sefer öncesi inceleme (PTI) işlemine tabi tutulur.
- Konteynerin içinde maksimum ürün koyma yüksekliğini gösteren kırmızı çizgiler bulunmaktadır. Hava akışının düzgün olarak sağlanması adına kırmızı yükleme hattının aşılmasına dikkat edilmeli ve aralıksız blok yüklemelerinden kaçınılmalıdır.

Azami Gros Ağırlığı	34000 kg	74957,230 lbs
Dara	4720 kg	10405,827 lbs
Azami Taşıma Ağırlığı	29280 kg	64551,403 lbs
İç Hacim	67,7 cbm	2390,803 cuft
İç Yükseklik	2552 mm	100,492 inç
İç Uzunluk	11583 mm	456,024 inç
İç Genişlik	2290 mm	90,157 inç
Paneller Arası İç Genişlik	-	-
Raylar Arası İç Genişlik	-	-
Kapı Yüksekliği	2574 mm	101,339 inç
Kapı Genişliği	2294 mm	90,315 inç

KISA BİLGİLER

Konteynerlerin kapılan 270 derece açılarak daha efektif yükleme/boşaltma olanağı sağlamaktadır.





TURKON
LINE

Turkon Konteyner Tařımacılık ve Denizcilik A.ř.
Genel M¼d¼rl¼k: Altunizade Mah., Ord. Prof. Dr. Fahrettin
Kerim G¼kay Cad. No: 33, Ősk¼dar / İstanbul
T: +90 (216) 544 18 00 info@turkon.com



www.turkon.com